

# La Banque Postale Asset Management

---

Janvier 2019



ASSET  
MANAGEMENT

---

# LBPAM, un leader français de l'asset management

---



**220**  
milliards d'euros  
sous gestion

Incluant  
**200 Md€**  
pour les investisseurs  
institutionnels et  
distributeurs



**5ème**  
société  
de gestion française\*

Avec  
**30 ans**  
d'expérience



**270**  
collaborateurs

Dont  
**110 professionnels**  
de l'investissement

# Un actionnariat robuste

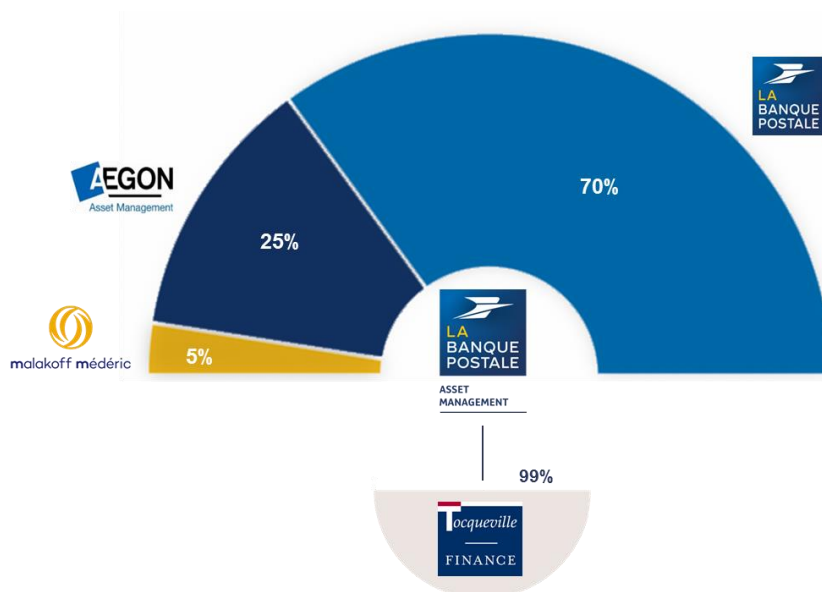
## LBPAM

Société de gestion de référence en France

Aegon AM & Kames Capital, partenaires internationaux

Gérant responsable

Solutions sur-mesure



NOTATIONS LONG TERME

S&P

FITCH

MOODY'S

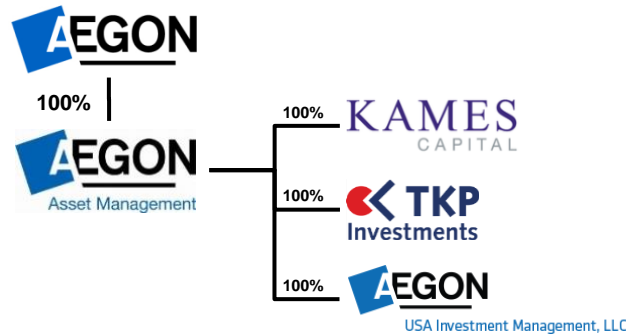
La Banque Postale	A	A-	-
Aegon NV	A-	A-	A3

Source : LBPAM, décembre 2018

LA BANQUE POSTALE ASSET MANAGEMENT

# Aegon AM, des expertises complémentaires

Aegon AM, actionnaire de LBPAM depuis 2015



Accord exclusif de distribution en France des produits d'Aegon AM



**Aegon AM, acteur global et responsable**

Société de gestion néerlandaise filiale de l'assureur Aegon N.V

325 Md€ d'encours sous gestion

250 professionnels de l'investissement

23 analystes crédit mondiaux

## Collaboration en Recherche et Solutions

- Global House View
- Recherche crédit, ISR – US et UK
- Solutions d'investissement



## Expertises complémentaires à valeur ajoutée

- Gestion globale
- ABS
- Dutch Mortgages

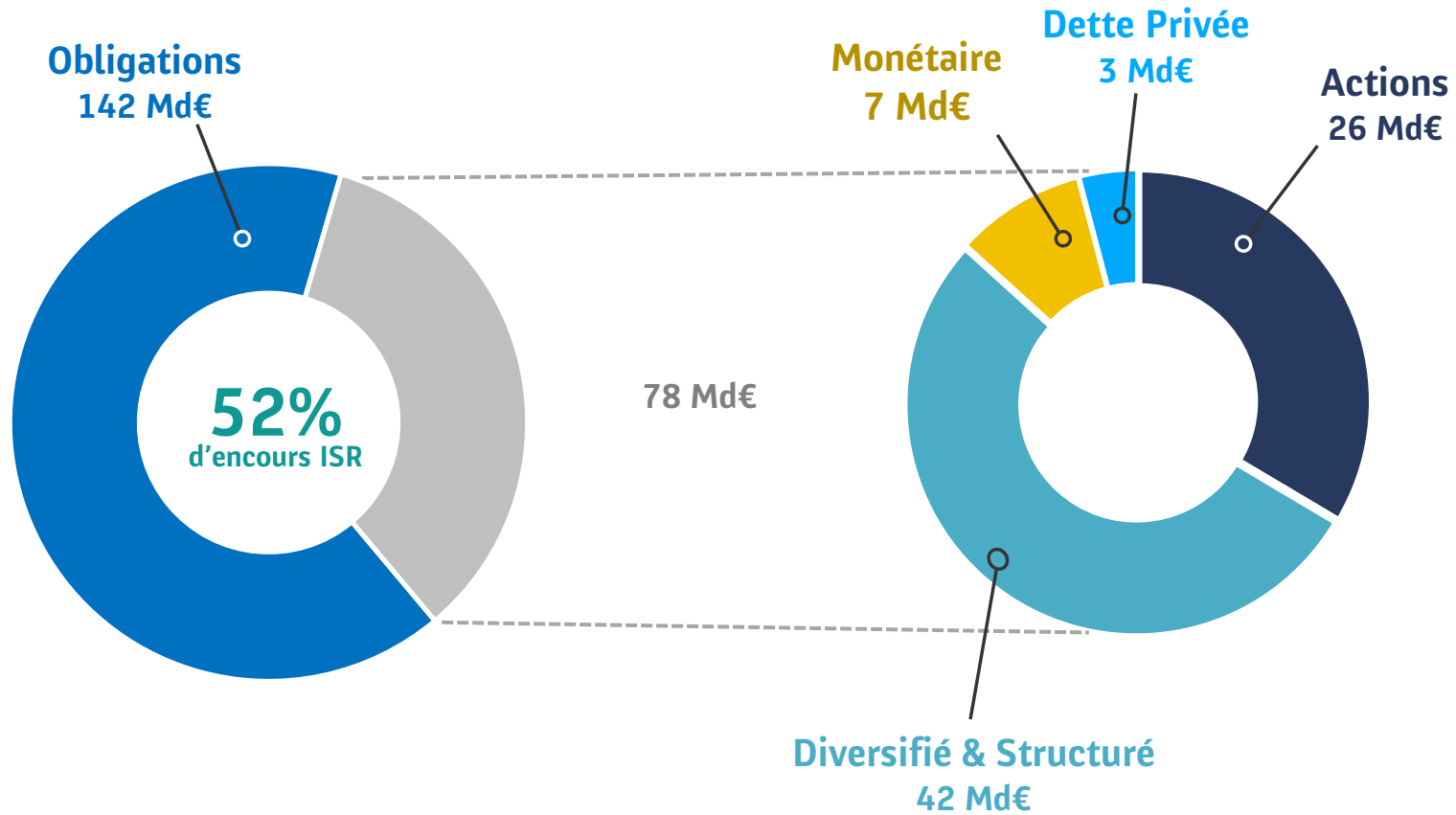


## Développement international

- Des bureaux aux Pays-Bas, en Allemagne, aux Etats-Unis, au Royaume Uni et en Asie

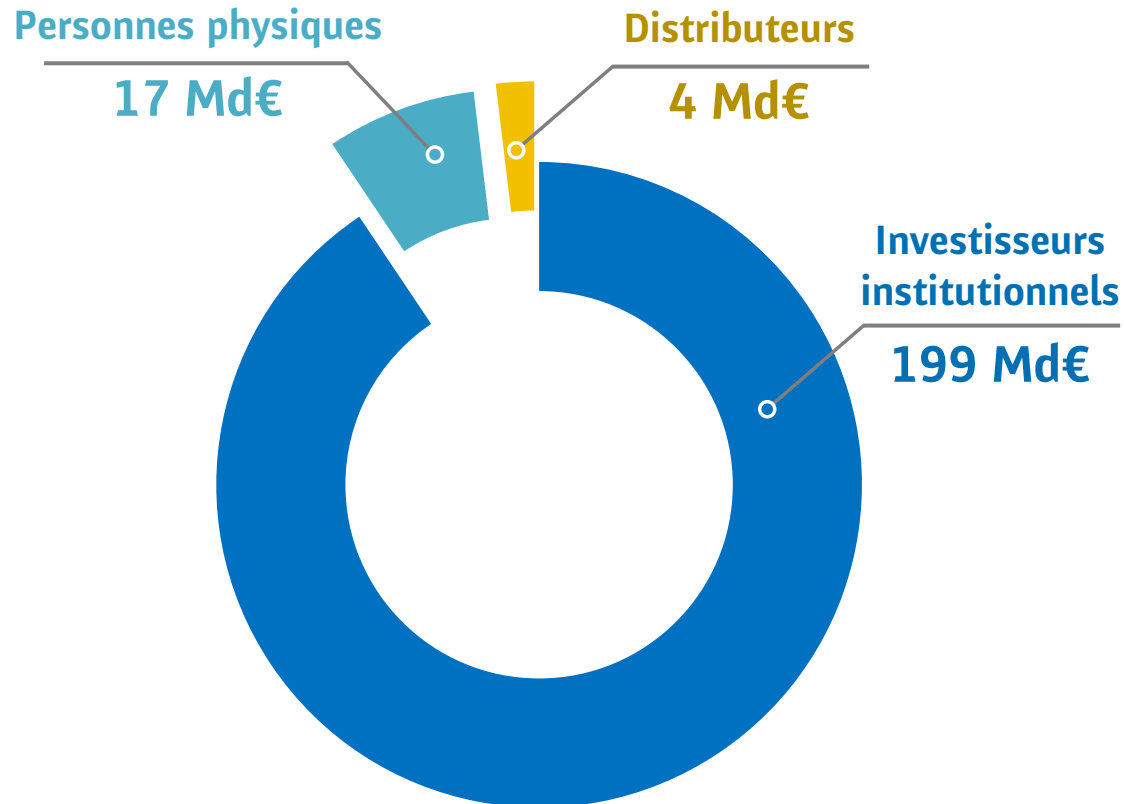


# Des encours diversifiés



# 200 Md€ d'actifs pour les institutionnels et distributeurs

Un accompagnement commercial expert pour des solutions sur mesure



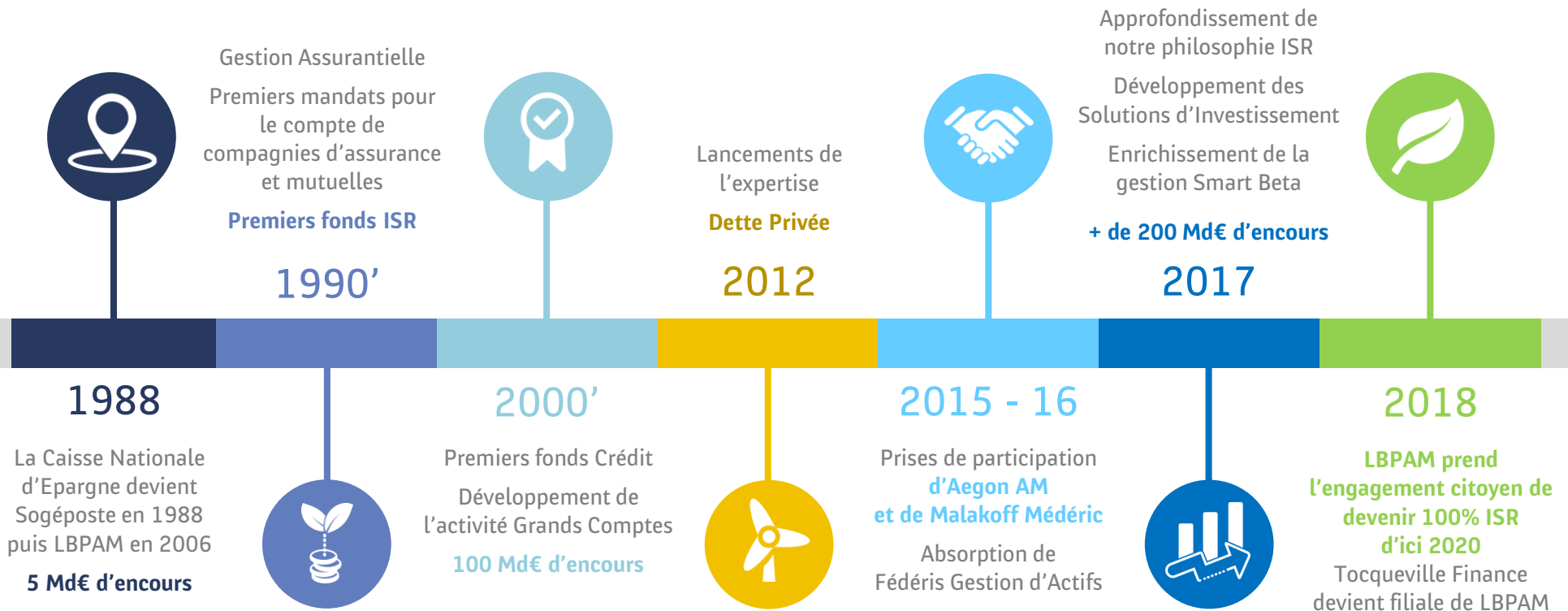
## Investisseurs Institutionnels

- Compagnies d'assurance
- Mutuelles
- Fonds de pension
- Institutions de Retraite et de Prévoyance
- Entreprises
- Fondations

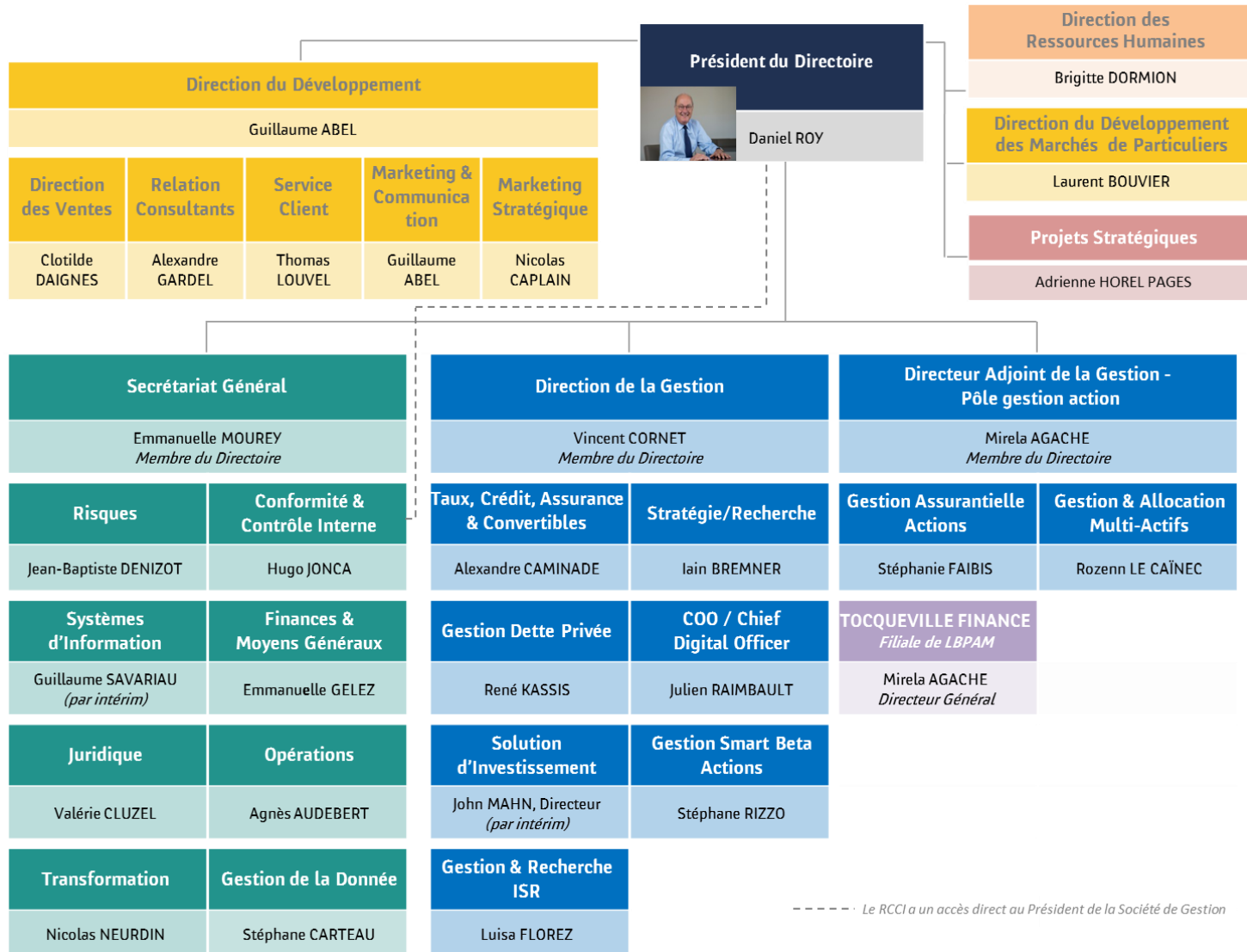
## Distributeurs

- Sociétés de gestion
- Banques privées
- Multi-gérants
- Family offices
- CGPI

# LBPAM, 30 ans d'expérience



# Des talents au service de la performance





# Des ressources expertes au service de nos clients

## 100 professionnels de l'investissement

→ 20 ans d'expérience en moyenne

- 2 stratégestes
- Gérants et analystes sur toutes les classes d'actifs
- Spécialistes ISR
- Experts Solutions
- Négociateurs Taux, Change, Actions et Dérivés



## Des interlocuteurs dédiés pour une relation de qualité

- Proximité
- Service et réactivité
- Connaissance pointue des réglementations



## Ressources expertes

### Recherche experte

- Direction de la Recherche : stratégie, analyse financière, analyse extra-financière, analyse quantitative
- Approche pragmatique au service de la gestion
- Analystes à proximité immédiate des gérants



### Contrôle des risques et Conformité

- Contrôle des risques en premier niveau : gérants et analystes quantitatifs
- Contrôle des risques en premier niveau bis : Direction des Risques
- Respect de la conformité des transactions : Direction Conformité & Contrôle Interne



# Des offres adaptées à chaque cycle du marché



## Classes d'actifs

Actions

Obligations

Diversifié

Dette Privée



## Styles

Actif

Smart Beta

Assurantiel

Thématique

ISR

Sectoriel



## Régions

France

Zone Euro

Europe

Amérique du nord

Monde

Asie Pacifique

Emergents



## Stratégies

Benchmarké

Total Return

Environnement

Multigestion

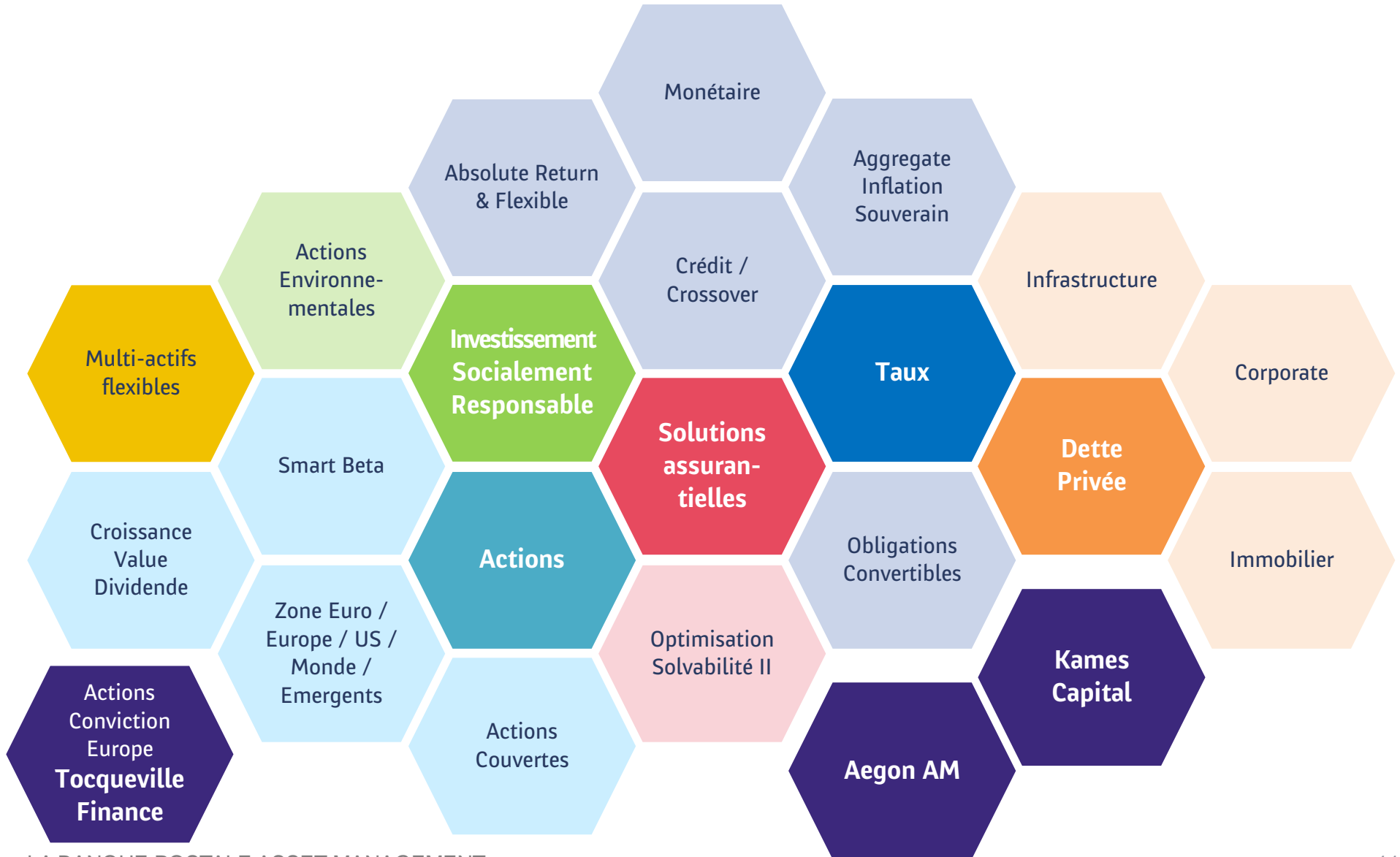
Rendement

Flexible

Overlay

Risque

# Un partenaire agile pour des solutions innovantes



# Et pour répondre à vos besoins



## Gestion sur mesure

- Intégration de vos contraintes
- Critères financiers, comptables & réglementaires
- Critères extra-financiers
- Gestion assurantielle
- Multigestion
- Structuration



## Recherche

- Macro-économique
- Fondamentale
- Quantitative
- ISR
- Réglementations / Solvabilité 2



## ISR et Transition Énergétique

- Intégration de charte investisseur
- Création d'indices dédiés
- Solutions d'accompagnement à la Transition énergétique
- Prestations de recherche pour compte de tiers



## Reporting

- Rapports standards et personnalisés
- Financiers
- Extra-financiers
- Transition Énergétique
- Réglementaire / Solvabilité 2



## Prestations

- Sélection de gérants et OPC externes
- RTO
- Prêt / Emprunt de titres
- Epargne salariale
- Fund hosting

# ISR : au cœur de l'identité de LBPAM

Méthodologie propriétaire  
d'analyse ISR



Gouvernance, Ressources,  
Transition Énergétique  
& Économique et Territoires

Gestion ISR sur toutes les  
classes d'actifs



115 Md€

Encours sous gestion ISR<sup>1</sup>



20

Nombre de fonds  
labellisés ISR<sup>2</sup>



## Un acteur engagé

1<sup>ère</sup> société de gestion à s'engager à  
devenir 100% ISR<sup>3</sup>

### Une philosophie unique : GREaT

- Gouvernance responsable
- Gestion durable des Ressources
- Transition Énergétique et Economique
- Développement des Territoires

### Agir pour la Transition Énergétique

- Recherche ISR propriétaire
- Investissement en « Actifs Verts » :  
entreprises solutions, green bonds
- Engagement
- Reporting

<sup>(1)</sup> Encours ISR au 31/12/2018. <sup>(2)</sup> Label ISR, plus d'informations sur [lelabelisr.fr](http://lelabelisr.fr) <sup>(3)</sup> D'ici 2020.

# LBPAM, un acteur engagé



**RECHERCHE  
ACADÉMIQUE**



**Chaire Finance Durable  
et Investissement Responsable**



**UNIVERSITY OF  
CAMBRIDGE**  
INSTITUTE FOR  
SUSTAINABILITY LEADERSHIP



**ENGAGEMENT  
SOCIAL**



**TOBACCO FREE**



**access to  
medicine  
FOUNDATION**



**FAIRR** | FARM ANIMAL  
INVESTMENT  
RISK & RETURN  
A COLLIER INITIATIVE



**ENGAGEMENT  
TRANSVERSE**



**PRI** | Principles for  
Responsible  
Investment



**MEMBRE**  
**FINANCE  
FOR TOMORROW**  
by Fortis Europe



**ENGAGEMENT  
POUR LE CLIMAT**



**carbone 4**



**PRI Montréal PLEDGE**



**TCFD** | TASK FORCE ON  
CLIMATE-RELATED  
FINANCIAL  
DISCLOSURES



**CDP**  
DRIVING SUSTAINABLE ECONOMIES



**cdc  
biodiversité**



**GRUPE  
Caisse  
des Dépôts**



**IIGCC**  
Institutional Investors Group on Climate Change

LBPAM exclut les entreprises impliquées dans la production et/ou la commercialisation des armes controversées et non conventionnelles (mines anti-personnel, bombes à sous-munitions, armes biologiques, chimiques, nucléaires, à uranium appauvri, aveuglantes et incendiaires) pour tous les instruments financiers émis (actions, obligations, titres monétaires) et pour l'ensemble des portefeuilles (à l'exception de ceux sous gestion indiciaire).

LBPAM dispose d'un Comité d'Exclusion Normative dont l'objectif est de décider l'exclusion des sociétés exposées à des controverses majeures.

# Dispositions Légales

---

Ce document à caractère promotionnel a été réalisé dans un but d'information uniquement et ne constitue ni une offre ou une sollicitation, ni une recommandation personnalisée au sens de l'article D321-1 du Code Monétaire et Financier ni une fourniture de recherche, au sens de l'article 314-21 du Règlement Général de l'AMF, ni une analyse financière, au sens de l'article 3, 1°, 35) du règlement UE n°596/2014 du 16 avril 2014 sur les abus de marché (MAR), en vue de la souscription des OPC de LBPAM.

Les informations figurant dans ce document sont produites à titre purement indicatif et ne revêtent aucune valeur précontractuelle ou contractuelle. Elles pourront être modifiées le cas échéant au cours de la gestion de l'OPC et conformément à la réglementation applicable.

L'attention de l'investisseur est attirée sur le fait que les informations concernant les OPC de LBPAM figurant dans le présent document ne sauraient se substituer à l'exhaustivité des informations figurant dans la documentation légale de des OPC qui vous a été remise et/ou qui est disponible sur simple demande auprès de LBPAM ou sur le site internet. Il est rappelé que les performances passées ne préjugent pas des performances futures et ne sont pas constantes dans le temps.

LBPAM informe également l'investisseur sur le fait qu'elle ne saurait être tenue responsable de toute décision d'investissement, prise ou non, sur la seule base des informations contenues dans ce document. En effet, l'attention de l'investisseur est attirée sur le fait que :

- tout investissement comporte des inconvénients et des avantages qu'il convient d'apprécier en fonction du profil personnalisé et étudié de chaque investisseur (rendement souhaité, risque pouvant être supporté...), et que,
- préalablement à tout investissement, et en vue d'éviter un investissement dans un OPC qui ne correspondrait pas à son profil, l'investisseur doit bien prendre connaissance de la documentation légale de l'OPC qui lui est fournie et, s'il estime nécessaire, doit se rapprocher de son conseiller pour obtenir de plus amples informations sur l'investissement projeté par rapport à son profil propre d'investisseur.

Ce document est destiné aux seules personnes initialement destinataires et il ne peut pas être utilisé dans un but autre que celui pour lequel il a été conçu. Il n'est ainsi ni reproductible, ni transmissible, en totalité ou en partie, sans l'autorisation préalable écrite de LA BANQUE POSTALE ASSET MANAGEMENT, laquelle ne saurait être tenue pour responsable de l'utilisation qui pourrait être faite du document par un tiers.

Il est expressément rappelé que les instruments concernés par le présent document peuvent subir des restrictions de commercialisation à l'égard de personnes morales ou physiques qui relèvent, en raison de leur nationalité, de leur résidence, leur siège social/lieu d'immatriculation ou pour tout autre raison, d'une juridiction étrangère qui interdit ou limite l'offre de certains produits ou services (notamment les instruments financiers).

Certaines parts/actions du fonds peuvent ne pas avoir été enregistrées auprès de la SEC selon les dispositions du US Securities Act of 1933 et ne sont pas disponibles, directement ou indirectement, aux Etats-Unis (y compris dans les territoires, comtés et les possessions), aux US persons telles que définies dans la Regulation S. Par conséquent, les parts/actions du fonds ne pourront pas être vendues, livrées ou distribuées, directement ou indirectement, aux USA ou à destination des USA.

La Banque Postale Asset Management, SA au capital de 5 368 107.80 euros, immatriculée au RCS de Paris sous le numéro 344 812 615 - 34, rue de la Fédération 75737 Paris cedex 15

Société de gestion agréée par l'AMF sous le n° 95015

[www.labanquepostale-am.fr](http://www.labanquepostale-am.fr)

