

FINANCE RESPONSABLE, CHOISIR !



Édito

HUBERT CHALLE

Directeur de la Gestion & Recherche ISR
à La Banque Postale Asset Management



Héritière et forte de l'engagement de La Banque Postale, "banque et citoyenne", La Banque Postale Asset Management (LBPAM) est convaincue que les pratiques d'investissement socialement responsable (ISR) sont un levier indispensable pour permettre aux marchés financiers de jouer un rôle vertueux dans l'économie.

La Banque Postale Asset Management (LBPAM) a ainsi choisi de développer un ISR de conviction guidé à la fois par les engagements de notre Groupe, par les grands textes internationaux, par ses valeurs historiques de proximité et de responsabilité et enfin par son rôle essentiel de soutien au financement de l'économie réelle.

En 2016, la création d'un pôle dédié à la "Gestion et Recherche ISR", né de la fusion LBPAM-Fédéris Gestion d'Actifs, permet de répondre à cette ambition d'un ISR singulier et engagé aux côtés des investisseurs. Nous proposons aux clients de donner du sens à leur investissement et de saisir les opportunités de croissance soutenable, grâce à une gamme de solutions associant l'exigence de performance financière à une analyse extra-financière de qualité.

En réponse aux grands enjeux de notre société: le développement démographique, l'urbanisation, l'environnement, le climat, l'agriculture, l'alimentation et la santé publique,

"Nous sommes convaincus, que **L'Investissement Socialement Responsable (ISR)** est essentiel pour permettre aux marchés financiers de jouer un rôle vertueux dans l'économie, en incitant les entreprises et les Etats à mettre le développement durable au cœur de leur stratégie".

nous avons ainsi développé une approche originale de l'analyse et de la gestion ISR.

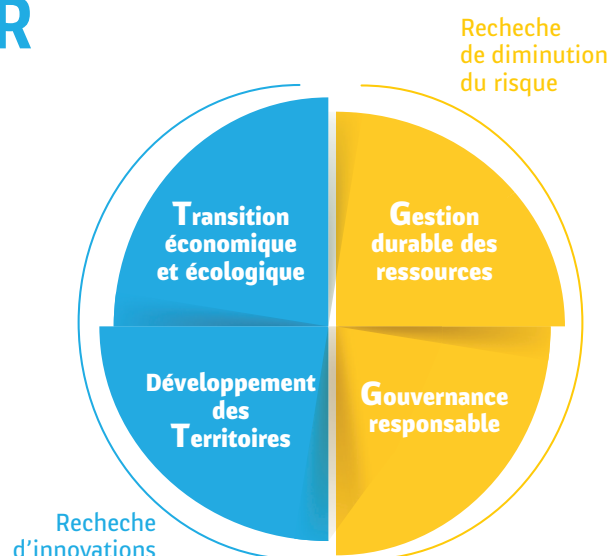
Nous avons appelé cette approche 2T2G. Au-delà de la prise en compte des critères Environnementaux, Sociaux et de Gouvernance (ESG), nous concentrons notre philosophie d'investissement: la transition économique et énergétique, le développement des territoires, la gestion durable des ressources naturelles et humaines, la gouvernance responsable.

Aider les entreprises à faire évoluer leurs pratiques en faveur d'un monde durable est notre ambition et la raison d'être de notre philosophie.

Responsablement vôtre.

2T2G, une approche ISR singulière et exigeante

C'est en réponse aux demandes de nos clients de donner sens à leurs investissements et aux enjeux sociétaux et environnementaux de notre société que nous avons créé **l'approche 2T2G** qui définit l'ensemble de notre philosophie de recherche et gestion ISR.



Une philosophie d'investissement engagée

Faire de la **transition économique et énergétique** un facteur de croissance durable

La gestion ISR 2T2G entend soutenir activement la transition énergétique afin d'accompagner le passage d'un modèle économique fortement consommateur d'énergies fossiles (pétrole, gaz, charbon) à un modèle plus sobre et plus durable, voire décarboné.

Nous identifions les entreprises qui positionnent stratégiquement leur offre de produits ou services sur des solutions moins consommatrices d'énergies. Nous évaluons les entreprises, tout secteur confondu, en fonction de leur prise en compte des enjeux de la transition énergétique dans leur choix d'approvisionnement en énergie, d'investissement ou de financement. Nous valorisons la pertinence avec laquelle les entreprises insèrent dans leur stratégie les enjeux de la transition économique et le passage vers de nouveaux modes de consommation responsables et durables.

Privilégier les entreprises qui participent activement au **développement des territoires**

La gestion ISR 2T2G valorise les entreprises qui aident à la promotion de l'emploi et de la formation, à la création et au développement d'activités locales et plus généralement au transfert de technologies et de compétences dans les pays en développement.

L'objectif est d'identifier les entreprises développant des produits à impact sociétal et économique positif : produits accessibles aux handicapés, mise en place des stratégies "Bottom of the Pyramid"... Nous étudions comment les entreprises prennent en compte les impacts sociaux et économiques de leurs activités sur leurs parties prenantes et notamment les communautés locales. Pour le cas spécifique des restructurations nous sommes vigilants au fait que ces réorganisations soient gérées de façon responsable, notamment par la qualité du dialogue social.

Favoriser fortement la **gestion durable des ressources** humaines et naturelles

La gestion ISR 2T2G est attentive à ce que les entreprises sachent gérer durablement les ressources utilisées en internes, qu'elles soient humaines ou naturelles : respect des droits de l'Homme, développement du droit du travail, relations durables avec les fournisseurs, protection de l'environnement.

Nous portons toute notre attention à la gestion des ressources humaines, à la durabilité du travail, au respect et à la valorisation du droit syndical, au respect des droits de l'Homme dans les zones d'implantation et tout au long de la chaîne d'approvisionnement, à la lutte contre toute forme de discrimination... Concernant les ressources naturelles, nous veillons à ce que les entreprises agissent avec responsabilité envers la planète, que les ressources soient utilisées de façon efficiente et non exploitées à outrance.

Promouvoir une **gouvernance responsable**

LBPAM encourage la diffusion des meilleures pratiques en termes de gouvernement d'entreprise et d'éthique des affaires.

Nous veillons à la qualité des instances de décision et de supervision qui doivent être composées de profils actifs, différents, compétents et indépendants pour permettre un débat de qualité. La rémunération des dirigeants doit être liée à la création de valeur et ne doit pas encourager une prise de risque excessive. La répartition de la richesse créée par les entreprises doit concilier maintien de la solidité financière, besoins d'investissement pour l'avenir et rémunération des actionnaires. Nous considérons essentiel que les entreprises n'aient pas recours à des pratiques qui faussent la concurrence et risquent de perturber le fonctionnement normal des marchés. Nous sommes attentifs aux pratiques fiscales des entreprises.

Une méthodologie d'analyse et de sélection de titres, architecturée

Nous sélectionnons les agences de notations qui fournissent des scores sur les différents critères d'analyse composant nos quatre axes définis.

Grâce à notre outil propriétaire AGIR, nous agrégeons l'ensemble de ces scores reçus sur chacun des quatre axes afin d'aboutir à une note par axe, puis à une note globale. Chaque axe est pondéré en fonction des enjeux propres à chaque secteur. Les pondérations sont révisées chaque année.

Pour prendre en compte la dimension sectorielle, nous réalisons une analyse préalable de chaque secteur sur une échelle opportunité-risque. A partir de cette analyse, la sélection des émetteurs est adaptée selon la stratégie fonds et son objectif, ainsi que des attentes spécifiques des clients lorsqu'il s'agit de fonds dédiés ou de mandats.

L'ANALYSE ISR

Elle s'appuie sur l'expertise des équipes de LBPAM, sur des outils internes et des sources externes d'information. Elle est alimentée par les rencontres avec les entreprises et par un outil quantitatif propriétaire (AGIR) permettant de faire la synthèse des critères sélectionnés par LBPAM auprès de fournisseurs d'information externes reconnus :

- trois agences de notation extra-financière
Vigeo EIRIS, MSCI ESG Research, Oekom
- deux cabinets d'analyse en gouvernance
ISS, Proxinvest
- la base de données sur l'empreinte environnementale des sociétés, Trucost
- les bureaux d'analyse ESG présents dans les banques

Être un gestionnaire engagé

Nous sommes convaincus, que l'**Investissement Socialement Responsable** (ISR) est essentiel pour permettre aux marchés financiers de jouer un rôle vertueux dans l'économie, en incitant les entreprises et les Etats à mettre le développement durable au cœur de leur stratégie. C'est pourquoi nous considérons que **l'approche 2T2G** doit être complétée par un engagement auprès des émetteurs.

Notre engagement actionnarial, encourager et soutenir

L'exercice actif des droits de vote aux assemblées générales comme acte de gestion

Notre politique de vote encourage la prise en compte des enjeux environnementaux et sociaux au sein des entreprises. Elle favorise une plus grande diversité au sein des conseils d'administration, une rémunération orientée sur le long terme, l'association des salariés à la gouvernance et au capital des entreprises, ou encore la prévention des conflits d'intérêts en matière de contrôle des comptes.

Le dialogue avec les parties prenantes, un état d'esprit

Le dialogue avec les parties prenantes est guidé par l'approche 2T2G qui définit les principes que nous souhaitons promouvoir auprès des entreprises et permet d'orienter et de hiérarchiser les thèmes d'engagement ciblé. Depuis 2010, nous intégrons des critères ESG dans la sélection des intermédiaires de marché, via la diffusion d'un questionnaire élaboré conjointement par la Direction des Risques et la Direction ISR de LBPAM.

Nos initiatives de place, promouvoir et agir



Les informations figurant dans ce document sont produites à titre purement indicatif et ne revêtent aucune valeur de recommandation d'investissement. Elles n'ont pas de valeur contractuelle et sont sujettes à modification. LBPAM ne saurait être tenue responsable de toute décision d'investissement prise ou non, sur la seule base des informations contenues dans ce document: en effet, tout investissement comporte des inconvénients et des avantages qu'il convient d'apprécier en fonction du profil personnalisé et étudié de chaque investisseur (rendement souhaité, risques pouvant être supportés...). Ce document est destiné aux seules personnes initialement destinataires et il ne peut pas être utilisé dans un but autre que celui pour lequel il a été conçu. Il n'est ainsi ni reproductible, ni transmissible, en totalité ou en partie, sans l'autorisation préalable écrite de LA BANQUE POSTALE ASSET MANAGEMENT, laquelle ne saurait être tenue pour responsable de l'utilisation qui pourrait être faite du document par un tiers.